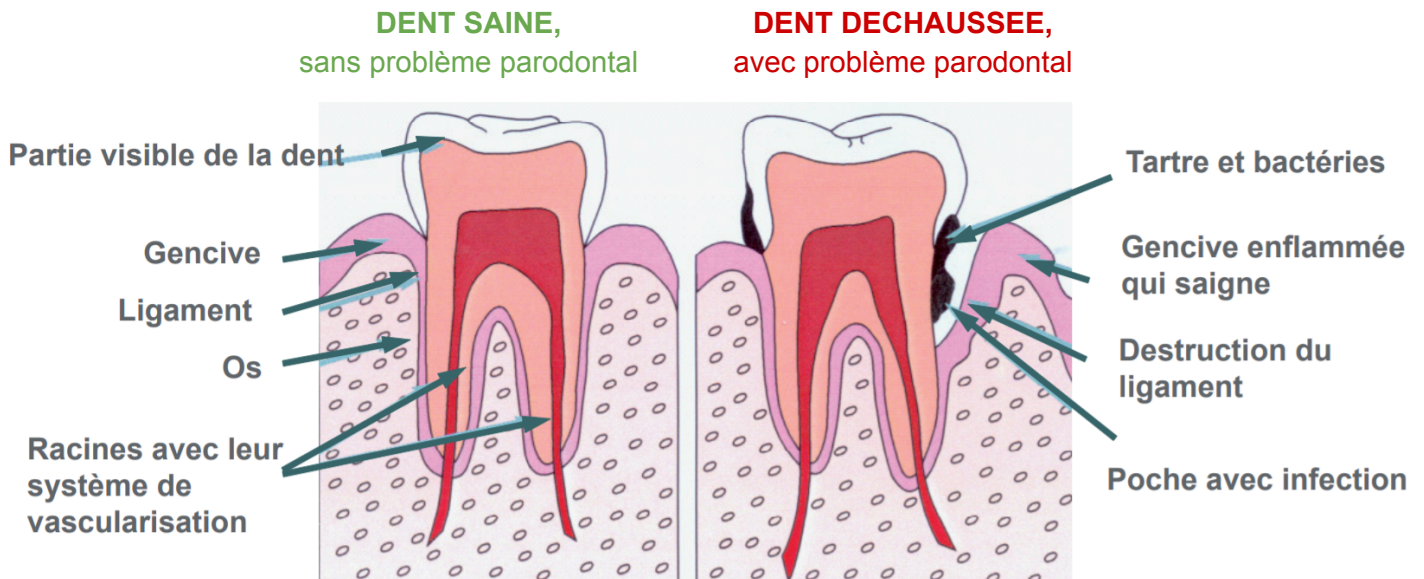


Les maladies parodontales

La maladie parodontale est une infection qui attaque la gencive autour de la dent, ainsi que l'os qui la soutient.



Sous l'effet des **bactéries**, l'**os a été détruit**. Du tartre et des dépôts bactériens se sont formés sur et sous la gencive, entretenant une inflammation, et empêchant la gencive de se recoller sur la racine. Le long de la dent s'est créée **une poche** dans laquelle les **bactéries nocives** prolifèrent et entretiennent et aggravent le déchaussement.

LES CAUSES DE LA MALADIE

Tous les jours, un dépôt invisible se colle sur les dents. C'est la **plaque dentaire**, qui avec le temps se transforme en tartre.

FACTEURS AGGRAVANTS

Techniques de brossage inadaptées, obturations débordantes, bactéries virulentes et systèmes de défense déficients, stress, certaines maladies générales, facteurs héréditaires, le tabac et l'alcool.

ÉVOLUTION

En l'absence de traitement, les dents vont devenir mobiles avec le déchaussement, allant jusqu'à tomber. L'évolution est insidieuse, car elle se fait avec peu ou pas de douleur. Il y a peu de signes nets et apparents (agacements, gencives rouges et gonflées, légers saignements, mobilité localisée, apparition d'espaces, mauvaise haleine...).